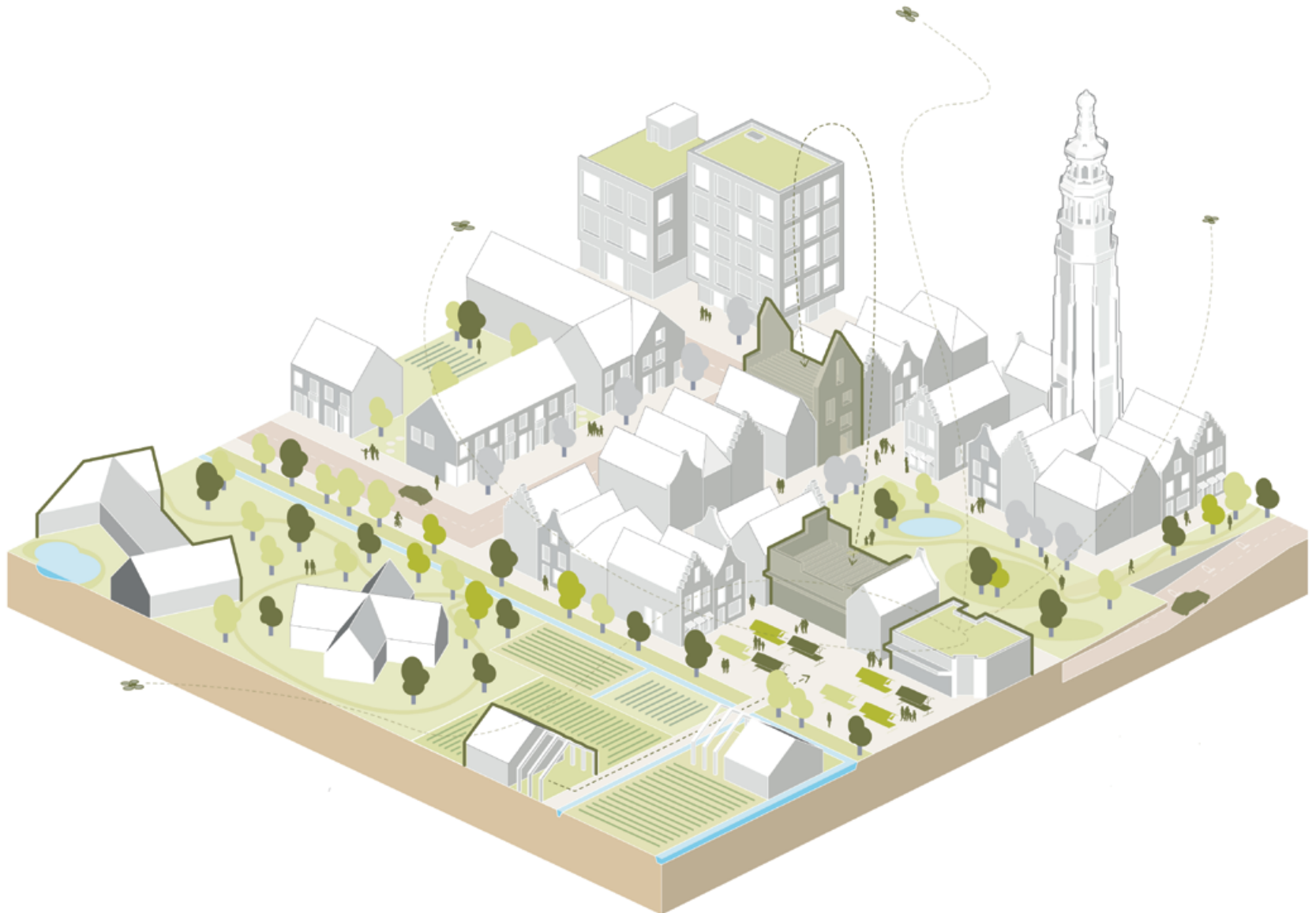
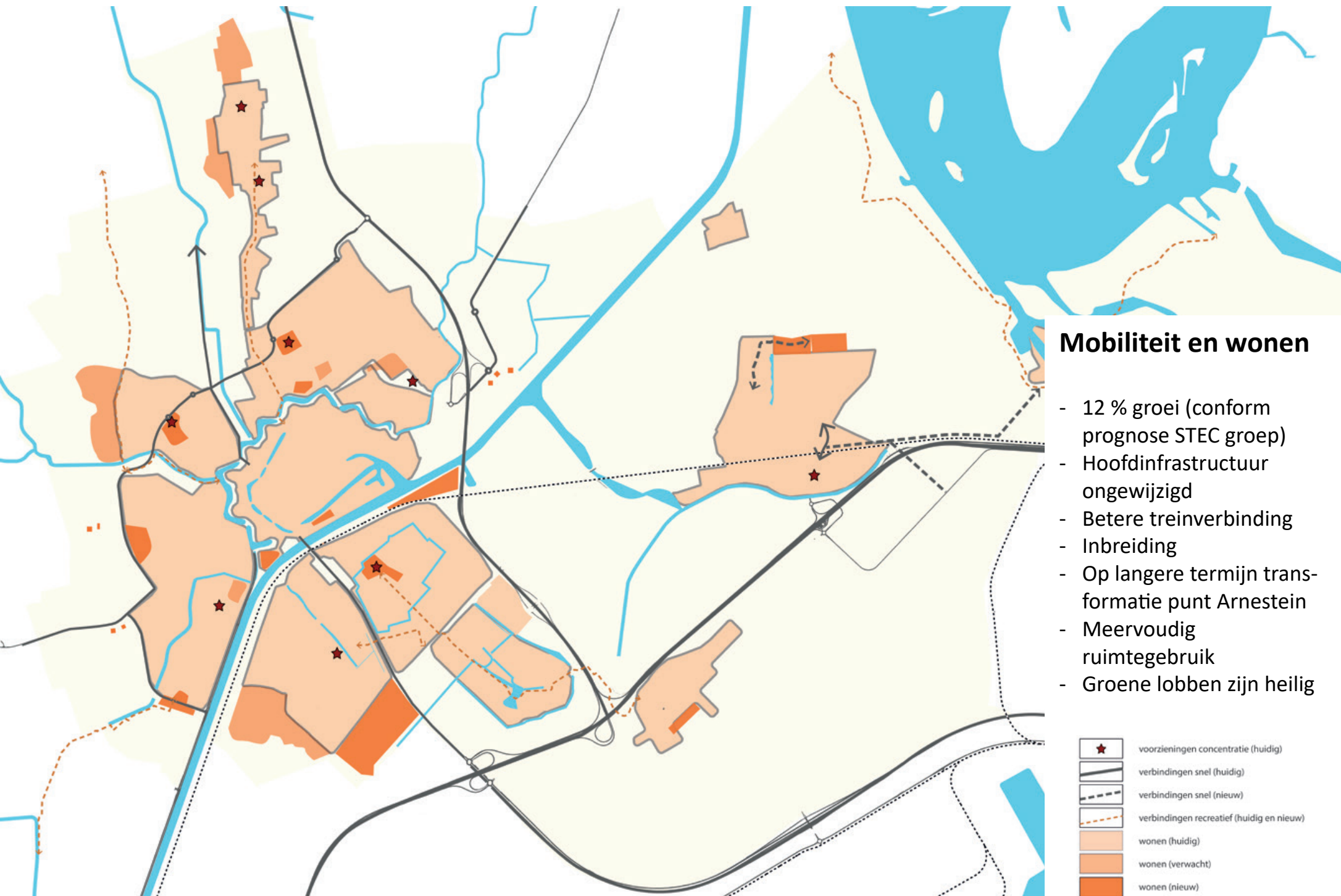


Toekomstbeeld GROEN

- Het is goed wonen in Middelburg. De stad is groen en koel. Versteende pleinen en parkeerplaatsen zijn parken.
- In de binnenstad zijn geen auto's te zien, deze staan ondergronds.
- Vrijkomende grondstoffen van bijvoorbeeld sloop, worden gebruikt voor nieuwbouw.
- We produceren zoveel mogelijk lokaal. Wat in het buitengebied wordt verbouwd, gaat rechtstreeks naar de markt.
- Er is veel bos aangeplant. Wonen kan ook op landgoederen buiten het centrum of de dorpen.
- Iedere wijk/dorp heeft een hub voor pakketjes, parkeren en ontmoeten. Van hieruit kunnen ook autonoom goederen worden verspreid.
- Er is ruimte voor water en daken zijn groen.







Mobiliteit en wonen

- 12 % groei (conform prognose STEC groep)
- Hoofdinfrastructuur ongewijzigd
- Betera treinverbinding
- Inbreiding
- Op langere termijn transformatie punt Arnstein
- Meervoudig ruimtegebruik
- Groene lobben zijn heilig

	voorzieningen concentratie (huidig)
	verbindingen snel (huidig)
	verbindingen snel (nieuw)
	verbindingen recreatief (huidig en nieuw)
	wonen (huidig)
	wonen (verwacht)
	wonen (nieuw)



Economie, toerisme

- Trekdijk komt vol, geen uitbreiding van bedrijventerrein meer.
- Toeristisch verblijf vnl. buiten de binnenstad.

	voorzieningen concentratie (huidig)
	verbindingen snel (huidig)
	verbindingen snel (nieuw)
	verbindingen recreatief (huidig en nieuw)
	wonen (huidig)
	wonen (verwacht)
	wonen (nieuw)
	economie (huidig)
	economie (verwacht en nieuw)
	toerisme (huidig en verwacht)
	vliegveld recreatief (verwacht)

Water en groen

- Verbinding met Veerse Meer
- Poelgebieden worden natte weidevogelgebieden
- Bosaanleg op kreekkruggen en bij Veerse Meer
- Ecologisch en landschappelijke waarde van de oude geul Arne en Welzinge verbeteren
- Rand Sloegeul herken



★	voorzieningen concentratie (huidig)
—	verbindingen snel (huidig)
- - -	verbindingen snel (nieuw)
- · - · -	verbindingen recreatief (huidig en nieuw)
■ (light orange)	wonen (huidig)
■ (orange)	wonen (verwacht)
■ (dark orange)	wonen (nieuw)
■ (light purple)	economie (huidig)
■ (dark purple)	economie (verwacht en nieuw)
■ (yellow)	toerisme (huidig en verwacht)
■ (grey)	vliegveld recreatief (verwacht)
■ (light green)	energielandschap (nieuw)
■ (medium green)	groen opgaand (huidig)
■ (dark green)	groen opgaand (nieuw)
■ (lightest green)	groen open (huidig)
■ (medium-light green)	groen open (nieuw)
■ (light blue)	water (huidig)
■ (dark blue)	water (nieuw)



Energie

- Energielandschap als landart
- Aansluitend op energie-infrastructuur
- Gecombineerd met waterberging en natuur

	voorzieningen concentratie (huidig)
	verbindingen snel (huidig)
	verbindingen snel (nieuw)
	verbindingen recreatief (huidig en nieuw)
	wonen (huidig)
	wonen (verwacht)
	wonen (nieuw)
	economie (huidig)
	economie (verwacht en nieuw)
	toerisme (huidig en verwacht)
	vliegveld recreatief (verwacht)
	energielandschap (nieuw)
	groen opgaand (huidig)
	groen opgaand (nieuw)
	groen open (huidig)
	groen open (nieuw)
	water (huidig)
	water (nieuw)

Toekomstbeeld GROEN



T

Waarden

Hoogwaardig wonen

Sterke landschapstructuur

Grote biodiversiteit

